



## **GESUNDHEITSANGEBOTE**

Städtische Rehakliniken Bad Waldsee



# Gesundheitsangebote der Städtischen Rehakliniken

## HERZLICH WILLKOMMEN

im Moorheilbad mit Tradition, Kneippkurort der Premium Class, in der schönen Ferienregion Oberschwabens, am Rande des Allgäus, nur 40 km vom Bodensee entfernt.

Malerisch zwischen zwei Seen eingebettet vermittelt Ihnen die historische Altstadt fast schon mediterranes Flair. Schöne Geschäfte, gemütliche Straßencafés und Restaurants sowie sportliche und kulturelle Highlights erwarten Sie in Bad Waldsee.

Großen Gefallen findet auch das Naherholungsgebiet Tannenbühl mit Wildgehege, Waldsportpfad und Kletterpark.

Sie wohnen ruhig und doch zentral. Keine zehn Gehminuten sind es vom Rehazentrum bei der Therme zum See und zur Innenstadt. Von der Klinik Maximilianbad aus ist es nur ein Katzensprung, sie grenzt direkt an die Altstadt.

## UNSERE GESUNDHEITSANGEBOTE

- **Kurz mal weg** Seite 7
- **NaturPur** Seite 8
- **Zeit für Bewegung** Seite 9
- **EntspannungPUR** Seite 10
- **WinterZeit - Winterangebot** Seite 11
- **WohlfühlZeit - Winterangebot** Seite 12



## Wohlbefinden für Körper und Geist

### ALLES UNTER EINEM DACH

Angenehmes Ambiente und vom Zimmer aus direkt zu den Anwendungen und in die Waldsee-Therme. Die Kliniken Elisabethen- und Mayenbad bieten Ihnen medizinisch-therapeutische Kompetenz mit Wohlfühlambiente. Sie sind baulich mit der Waldsee-Therme verbunden, Unterkunft, Arztbereich, Diagnostik, Therapie, Wellness und Fitness sind „unter einem Dach“. Ihr Zimmer ist mit Dusche/ WC ausgestattet, hat einen kleinen Kühlschrank, Telefon, TV, Safe und größtenteils Balkon. Oder Sie wählen Wohnluxus pur in unseren modernen, hellen und gemütlichen Appartements (ca. 60 qm) im Maximilianbad. Diese bestehen durch einen großzügigen Wohn-/Ess- und separaten Schlafbereich. Auch in der Klinik Maximilianbad haben Sie Unterkunft, Arztbereich, Diagnostik und Therapie alles unter einem Dach und in die Badelandschaft Waldsee-Therme (knapp 500 Meter Luftlinie) natürlich freien Eintritt. Essen hält Leib und Seele zusammen. Die ausgewogene und abwechslungsreiche Küche bietet leckere Gerichte für unsere Gäste. Wir bieten natürlich auch verschiedene Diäten und vegetarische Gerichte an.

# Waldsee-Therme

## DIE THERME - DIE SAUNA - MEDICAL WELLNESS

Die Waldsee-Therme ist ein Ort für alle Sinne – geprägt von Wasser, Wärme und der wohltuenden Kraft der Natur. Inmitten einer harmonischen Umgebung entfaltet das mineralhaltige Thermalwasser bei angenehmen 28 bis 37 °C seine regenerierende Wirkung. Auf großzügigen 720 Quadratmetern Wasserfläche laden Innen- und Außenbecken, Whirlpools, Gegenstromkanal, Sprudelliegen und vitalisierende Nackenduschen zum Abschalten und Auftanken ein. Aromadampfgrotte, Tretbecken mit Wasserfall, weitläufige Ruhezone sowie zwei urige Fass-Saunen im Außenbereich schenken Tag für Tag echtes Urlaubsgefühl.

DIE Sauna - Die Saunalandschaft der Waldsee-Therme empfängt ihre Gäste in einem stimmungsvollen Gesamtkonzept. Im WaldHaus schaffen warme Holztöne, natürliche Materialien und eine ruhige Gestaltung für eine sofortige Entschleunigung. PanoramaLounge und WaldLounge bieten geschützte Rückzugsorte, während mediterranes Dampfbad, Softsauna und Salzauna mit wohltuender Wärme und mineralischer Kraft ein gesundheitsförderndes Saunaerlebnis ermöglichen. Im SeeHaus treffen Wasser, Licht und Feuer auf besondere Weise zusammen. Die SchlosseeLounge sowie die StadtseeLounge ermöglichen intensive Wohlfühlmomente. Außenpool, Tauchbecken, Feuerstelle, gemütliche Loungeecke und die harmonisch in die Natur eingebettete Waldsauna vervollständigen das Ensemble und beleben alle Sinne.

Medical Wellness - Exklusive Wellnessanwendungen – von Ayurveda über Lomi Lomi bis hin zu Hot-Stone-Massagen – fördern nachhaltige Entspannung, lösen Verspannungen und schenken neue Energie. Hier finden Körper, Geist und Seele zurück in ihre natürliche Balance.



# Kneipp-Premium-Class

## EINE KLASSE FÜR SICH



Erleben Sie Wasser, Bewegung, Ernährung, Heilpflanzen und innere Balance. In den 5 Säulen nach Kneipp finden Sie die solide Basis für ein ganzheitliches, gesundes Lebenskonzept. Die Kneipp Premium-Class bietet Ihnen dazu noch die „Wohlfühl-Säule“ - das perfekte Ambiente.

Bad Waldsee ist einer von 8 Kneipp-Premium-Class Orten in Deutschland. Bäder, Güsse, Wassertreten machen Spaß. Der Wärmehaushalt des Körpers wird reguliert, das vegetative Nervensystem gestärkt. Gesunde Bewegung stärkt Muskeln und Gewebe. Heilpflanzen unterstützen die Stoffwechselprozesse...



# Naturmoor

## HEILKRAFT AUS DER NATUR

Das Moorbad (eine Mischung von frisch gestochenem Naturmoor und quellfrischem Thermalwasser) ist König unter den natürlichen Heilmitteln und wird mit einer Temperatur von 40 bis 42° C verabreicht\*. Diese Wärme geht langsam über und erwärmt kältere Regionen des Körpers intensiver als Kernbereiche. Die schonende Erwärmung führt zu einer enormen Steigerung der Durchblutung und zu einem Abtransport von schädigenden Stoffwechselprodukten. Das autonome Nervensystem wird ausgeglichen, durch Stimulation der Nebenniere kommt es zu einer Entzündungshemmung und zur Schmerzverminderung. Zur weiteren Reduktion von Schmerzen führt die Freisetzung körpereigener Morphine – auch Endorphine genannt. Die im Moor enthaltenen Huminsäuren bewirken zudem eine Entzündungshemmung.

Die hervorragende Fähigkeit der Wärmespeicherung aber auch die hochwirksamen, organischen Säuren und kostbaren Mineralstoffe lassen sich auch beim Moorteilbad, der Moorbreipackung und als Kaltmoorbehandlung nutzen.

\* ärztliche Rücksprache erforderlich





## Kurz mal weg

### ABSCHALTEN UND GENIESSEN!

#### Leistungen:

- 2 x Übernachtung inkl. Vollpension
- 3 x Tageskarte Waldsee-Therme & Sauna
- 1 x Aquajet
- 1 x Entspannungsmassage (30 Minuten)

#### Pauschalpreis pro Person

Einzelzimmer	365,00 EUR
Doppelzimmer	330,00 EUR
Appartement als Doppelzimmer	385,00 EUR

Alle Preise zzgl. Kurtaxe 3,00 EUR pro Person / Tag.

# NaturPUR

## IHR WEG ZUR NATÜRLICHEN BALANCE!

### Leistungen:

- 7 x Übernachtung inkl. Vollpension
- 8 x Tageskarte Waldsee-Therme & Sauna
- 2 x Moorbreipackung
- 1 x Wechselguss (Kneipp)
- 1 x Heublumensack (groß)
- 1 x Medizinisches Vollbad mit Naturextrakten
- 2 x Nacken-Rücken-Massage (20 Minuten)

### Pauschalpreis pro Person

Einzelzimmer	1.250,00 EUR
Doppelzimmer	1.100,00 EUR
Appartement als Doppelzimmer	1.300,00 EUR

Alle Preise zzgl. Kurtaxe 3,00 EUR pro Person / Tag.

### MOORBREIVOLLBAD

Moorbreivollbäder können Sie als Zusatzleistung hinzubuchen.

**Wichtiger Hinweis:** Vor Anreise muss eine schriftliche ärztliche Unbedenklichkeitsbescheinigung vorgelegt werden.

Ohne diese Bescheinigung können Moorbreivollbäder nicht wahrgenommen werden.





# Zeit für Bewegung

AKTIV ENTSPANNEN UND FIT BLEIBEN!

## Leistungen:

- 7 x Übernachtung inkl. Vollpension
- 8 x Tageskarte Waldsee-Therme & Sauna
- 1 x MTT\* Einweisung
- 1 x MTT\* Training
- 2 x Cardio-Training (Ausdauer, 25 Minuten)
- 2 x Wirbelsäulengruppe Bewegungsbad
- 1 x Nordic-Walking Einführung
- 1 x Nordic-Walking Training
- 1 x InBody-Analyse (Körperzusammensetzungsanalyse)
- 2 x Entspannungsmassage (30 Minuten)

## Pauschalpreis pro Person

Einzelzimmer	1.300,00 EUR
Doppelzimmer	1.150,00 EUR
Appartement als Doppelzimmer	1.350,00 EUR

Alle Preise zzgl. Kurtaxe 3,00 EUR pro Person / Tag.

## \*MTrain:

Medizinische Trainingstherapie | Sie trainieren an Premium Class Geräten (MILON und Five) unter kompetenter Anleitung speziell weitergebildeter Sport- und Physiotherapeuten.

# EntspannungPUR

ENTSPANNEN UND WOHLFÜHLEN!

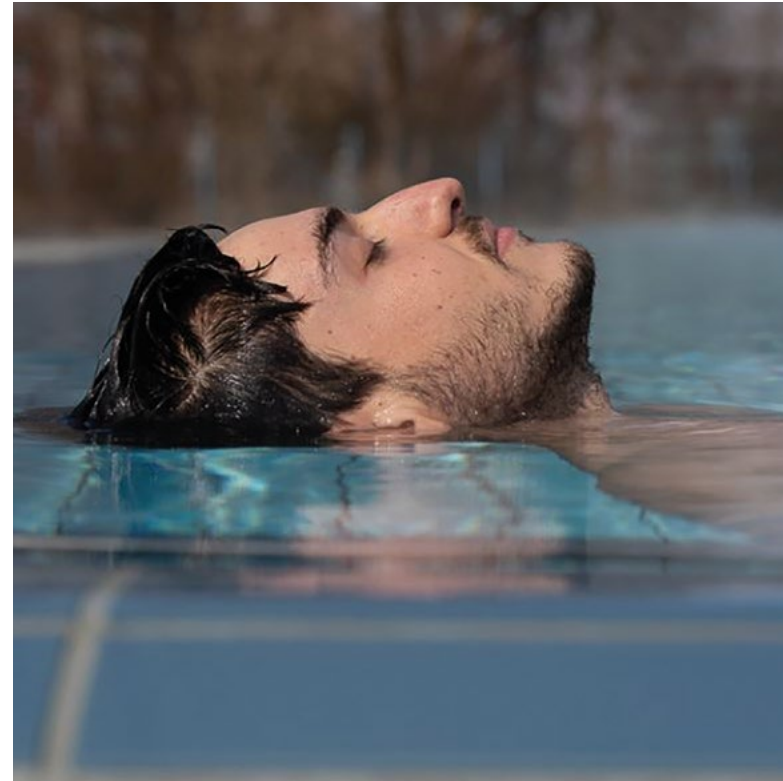
## Leistungen:

- 7 x Übernachtung inkl. Vollpension
- 8 x Tageskarte Waldsee-Therme
- 3 x Entspannungsmassage (30 Minuten)
- 2 x Heublumensack (groß)

## Pauschalpreis pro Person

Einzelzimmer	1.200,00 EUR
Doppelzimmer	1.050,00 EUR
Appartement als Doppelzimmer	1.250,00 EUR

Alle Preise zzgl. Kurtaxe 3,00 EUR pro Person / Tag.





## WinterZEIT WINTERANGEBOT

AUSZEIT. WÄRME. BALANCE.

### Leistungen:

- 7 x Übernachtung inkl. Vollpension
- 8 x Tageskarte Waldsee-Therme & Sauna
- 2 x Moorbreipackung
- 2 x Nacken-Rücken-Massage (20 Min.)

### Pauschalpreis pro Person

Einzelzimmer	1.200,00 EUR
Doppelzimmer	1.100,00 EUR
Appartement als Doppelzimmer	1.250,00 EUR

Alle Preise zzgl. Kurtaxe 3,00 EUR pro Person / Tag.

### Buchungsbedingungen:

Pauschale buchbar vom 01.12.2026 (Anreisetag)  
bis 24.01.2027 (letzter Anreisetag). Preise gültig bis 31.01.2027.

# WohlfühlZEIT WINTERANGEBOT

ABSCHALTEN. AUFATMEN. AUFTANKEN.

## Leistungen:

- 7 x Übernachtung inkl. Vollpension
- 8 x Tageskarte Waldsee-Therme & Sauna
- 2 x Entspannungsmassage (30 Min.)
- 2 x Heublumensack (groß)

## Pauschalpreis pro Person

Einzelzimmer	1.150,00 EUR
Doppelzimmer	1.050,00 EUR
Appartement als Doppelzimmer	1.200,00 EUR

Alle Preise zzgl. Kurtaxe 3,00 EUR pro Person / Tag.

## Buchungsbedingungen:

Pauschale buchbar vom 01.12.2026 (Anreisetag)  
bis 24.01.2027 (letzter Anreisetag). Preise gültig bis 31.01.2027.



# Gut zu wissen

## INFORMATIONEN FÜR SIE

### AN- UND ABREISE

Am Anreisetag steht Ihnen das Zimmer ab 11:00 Uhr, am Abreisetag bis 08:30 Uhr zur Verfügung.

### VERLÄNGERUNGSTAGE

- Übernachtung im Einzelzimmer 153,00 €
- Übernachtung im Doppelzimmer 115,00 €
- Übernachtung im Appartement als Doppelzimmer 125,00 €

Alle Preise pro Tag / Person inkl. Vollpension, Eintritt in die Waldsee-Therme & Sauna.  
Zzgl. Kurtaxe 3,00 EUR pro Tag / Person.

### AGB

Bei allen Buchungen gelten die AGB, siehe [www.rehakliniken-waldsee.de](http://www.rehakliniken-waldsee.de).

## Ausgezeichnete Qualität

Als Mitglied des Qualitätsverbundes Gesundheit (gemeinsam für die beste Reha) verfolgen die Städtischen Rehakliniken das Ziel, die medizinische, berufliche und soziale Rehabilitation weiter zu entwickeln. Dabei stehen Sie als Gast natürlich immer im Mittelpunkt.



# Freizeitgestaltung & Ausflugstipps

## LERNEN SIE BAD WALDSEE UND DIE UMGEBUNG KENNEN

### **Erwin - Hymer Museum**

Das Museum zeigt eine beeindruckende Sammlung von Fahrzeugen, von den ersten Wohnwagen bis zu modernen Modellen, sowie verschiedene Ausstellungen zu den Themen Reisen, Mobilität und Technik. Es ist sowohl für Technik- als auch für Reisefreunde ein interessantes Ziel.

Weitere Informationen: [www.erwin-hymer-museum.de](http://www.erwin-hymer-museum.de)

### **Fürstliches Golf-Resort Bad Waldsee**

Die malerische Lage inmitten der Natur bietet ideale Bedingungen für Golfer aller Erfahrungsstufen. Das Golf-Resort bietet seinen Besuchern zwei anspruchsvollen 18-Lochplätze- als auch einen 9-Loch-Platz. Neben Golfkursen für Fortgeschrittene sind auch Schnupperkurse im Angebot.

Weitere Informationen: [www.waldsee-golf.de](http://www.waldsee-golf.de)

### **Wanderwege Bad Waldsee**

Eine Vielzahl von verschiedenen Wanderwegen in und um Bad Waldsee herum finden Sie unter [www.bad-waldsee.de](http://www.bad-waldsee.de)

### **Abenteuer-Kletterpark - Tannenbühl**

Auf dem rund 14.000 qm großen Waldgebiet erwarten Sie 9 Parcours mit insgesamt 170 Übungen. Die verschiedenen Schwierigkeitsstufen der Parcours sorgen dafür, dass jeder, ab 3 bis 99 Jahre, seine Grenzen testen kann.

Weitere Informationen:

[www.abenteuer-kletterpark-tannenbuehl.de](http://www.abenteuer-kletterpark-tannenbuehl.de)

### **Stadtsee Aktiv-Weg**

Der 1,6 Kilometer lange Rundweg führt um den malerischen Stadtsee und an verschiedene Stationen zur Förderung von Gesundheit und Wohlbefinden vorbei. Inspiriert von der Kneipp'schen Lehre, die die Symbiose zwischen Mensch und Natur betont, lädt der Weg dazu ein, Körper, Geist und Seele in Einklang zu bringen.

Weitere Tipps für Ihre Freizeitgestaltung finden Sie unter:

[www.bad-waldsee.de](http://www.bad-waldsee.de)



## STÄDTISCHE REHAKLINIKEN

Maximilianstraße 13  
88339 Bad Waldsee

Zentrale: 07524 94-02  
Reservierung: 07524 94-1105

[www.rehakliniken-waldsee.de](http://www.rehakliniken-waldsee.de)

KLINIK MAXIMILIANBAD  
REHAZENTRUM BEI DER THERME



[IMPRESSUM](#)

BAD WALDSEE TUT GUT

Jan. 2026 | Auflage 500

